

CARCAÇAS

Código

TM48Y

Código

TM48K

BASE BAIXA

Código

TM48X

Características:

- Carcaças e bases em alumínio injetado
- Grau de proteção: IP65
- Capacidade do contatos: 16A - 400V
- Bitola dos fios: 0,75 a 2,5 mm<sup>2</sup>
- Pinos de contato por parafusos
- Contatos macho e fêmea em latão prateado
- Temperatura de trabalho -40°C +125°C



SAÍDA LATERAL

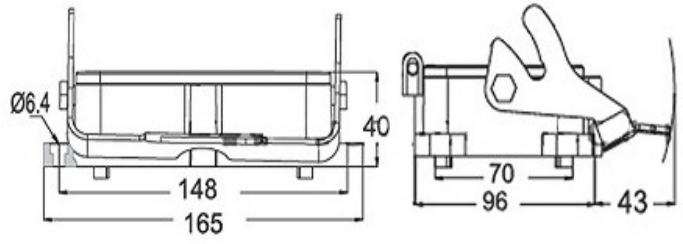
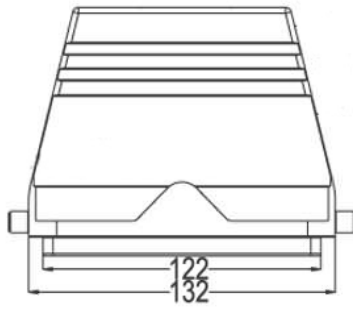
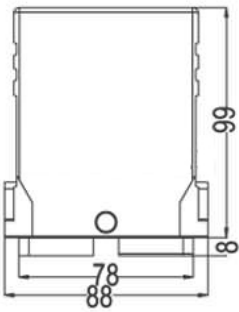
SAÍDA SUPERIOR

Fornecido com prensa  
cabo PG36

DIMENSÕES



TM48Y/TM48K

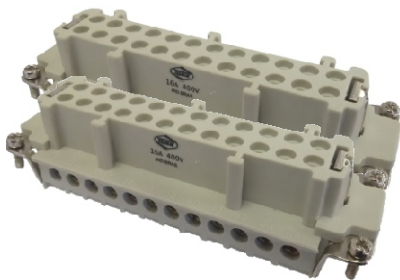


Dimensões em mm

INSERTO FÊMEA

Código

TMH48F

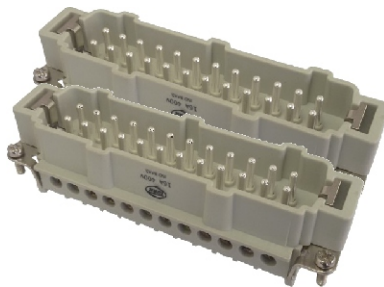


Composto por 2 insertos  
1º numeração 1 à 24  
2º numeração 25 à 48

INSERTO MACHO

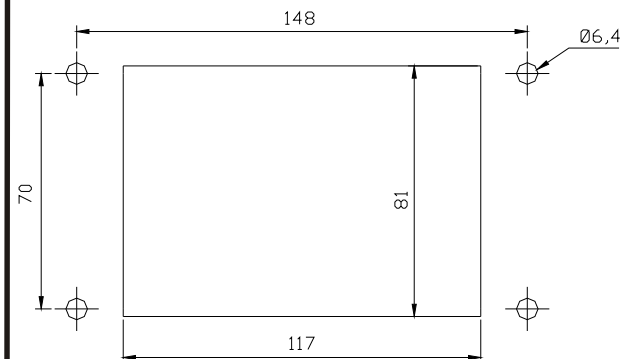
Código

TMH48M



Composto por 2 insertos  
1º numeração 1 à 24  
2º numeração 25 à 48

MEDIDAS PARA FIXAÇÃO DAS BASES



Dimensões em mm

SUJEITO A ALTERAÇÃO SEM PRÉVIO AVISO