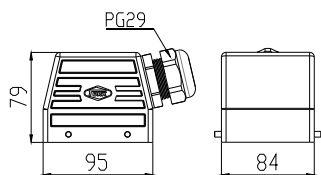


CARCAÇA SAÍDA LATERAL

Código

TM32G

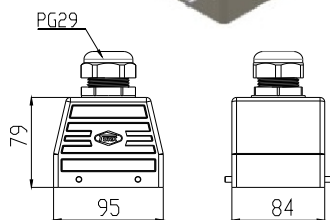


Dimensões em mm

CARCAÇA SAÍDA SUPERIOR

Código

TM32D



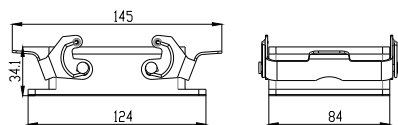
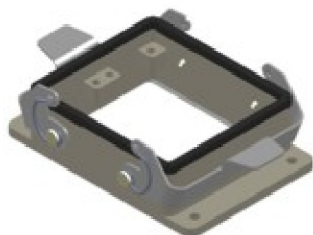
Características:

- Carcaças e bases em alumínio injetado
- Grau de proteção: IP65
- Capacidade do contatos: 16A - 400V
- Bitola dos fios: 0,75 a 2,5 mm<sup>2</sup>
- Pinos de contato por parafusos
- Contatos macho e fêmea em latão prateado
- Temperatura de trabalho -40°C +125°C

BASE BAIXA

Código

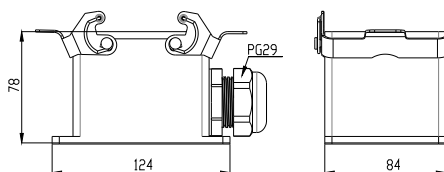
TM32J



BASE ALTA

Código

TM32V



INSERTO FÊMEA

Código

TMH32F



Composto por 2 insertos  
1º numeração 1 à 16  
2º numeração 17 à 32

INSERTO MACHO

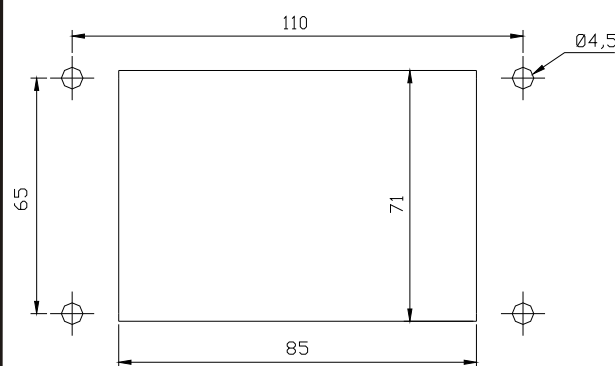
Código

TMH32M



Composto por 2 insertos  
1º numeração 1 à 16  
2º numeração 17 à 32

MEDIDAS PARA FIXAÇÃO DAS BASES



Dimensões em mm

SUJEITO A ALTERAÇÃO SEM PRÉVIO AVISO