



# Série TH

## Tomadas Multipolares Compactas

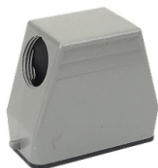


### Características:

- Carcaças e bases em liga de alumínio injetado
- Inserto macho e fêmea injetados em poliamida
- Contatos macho e fêmea em latão prateado
- Temperatura de trabalho - 40°C +125°C
- Capacidade dos contatos: 16A - 250VCA
- Grau de proteção: IP 65

### TOMADAS COMPACTAS

#### 10 POLOS - 1 TRAVA



**CARCAÇA SAÍDA LATERAL**

Nº DE PÓLOS	Código
10	TH10Y



**INSERTO MACHO**

Nº DE PÓLOS	Código
10	TH10M



**INSERTO FÊMEA**

Nº DE PÓLOS	Código
10	TH10F



**BASE BAIXA 1 TRAVA**

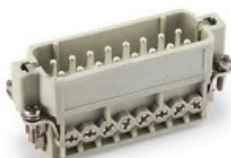
Nº DE PÓLOS	Código
10	TH10X

#### 16 POLOS - 1 TRAVA



**CARCAÇA SAÍDA LATERAL**

Nº DE PÓLOS	Código
16	TH16Y



**INSERTO MACHO**

Nº DE PÓLOS	Código
16	TH16M



**INSERTO FÊMEA**

Nº DE PÓLOS	Código
16	TH16F



**BASE BAIXA 1 TRAVA**

Nº DE PÓLOS	Código
16	TH16X

#### 32 POLOS - 2 TRAVAS



**CARCAÇA SAÍDA LATERAL**

Nº DE PÓLOS	Código
32	TH32G



**INSERTO MACHO**

Nº DE PÓLOS	Código
32	TH32M



**INSERTO FÊMEA**

Nº DE PÓLOS	Código
32	TH32F



**BASE BAIXA 2 TRAVAS**

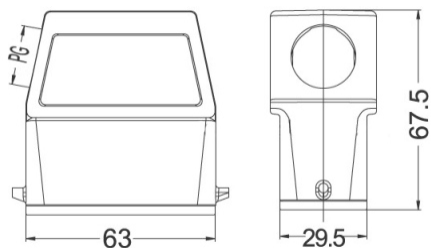
Nº DE PÓLOS	Código
32	TH32J

SUJEITO A ALTERAÇÃO SEM PRÉVIO AVISO

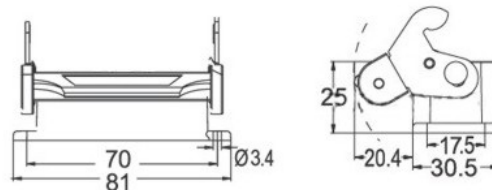


## DIMENSÕES (mm)

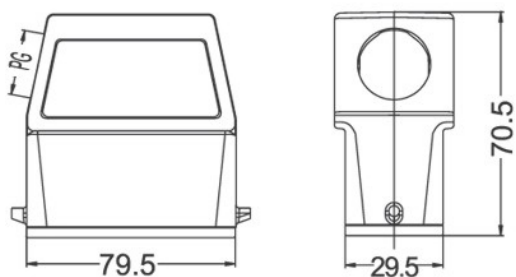
### TH10Y



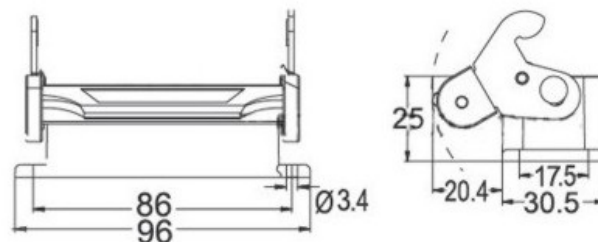
### TH10X



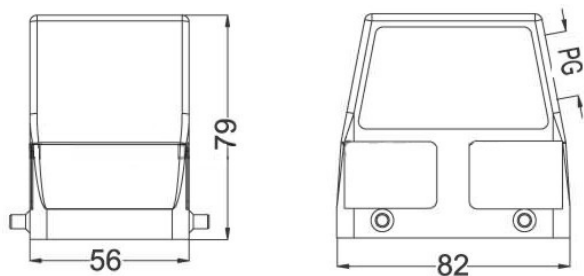
### TH16Y



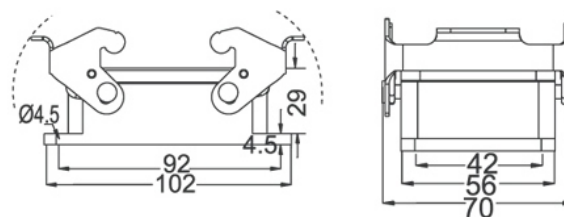
### TH16X



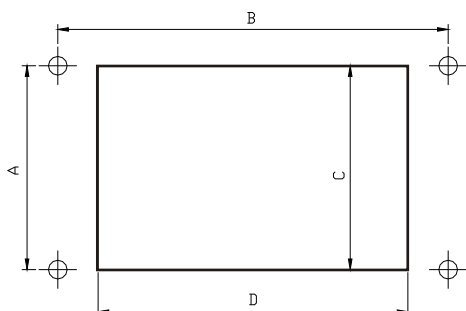
### TH32G



### TH32J



## MEDIDAS PARA FIXAÇÃO DAS BASES



Nº DE PÓLOS	DIMENSÕES (mm)			
	A	B	C	D
10	17.5	70	24	57
16	17.5	86	24	73
32	42	92	48	73

## FORNECIDO COM PRENSA CABO

Nº DE PÓLOS	Pressa Cabo
10	PG 16
16	PG 16
32	PG 29

