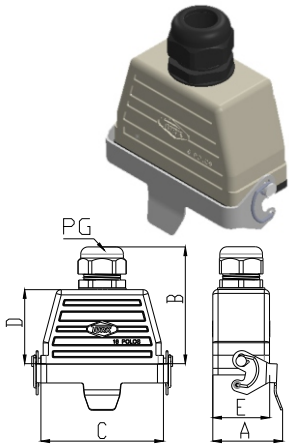


## Características:

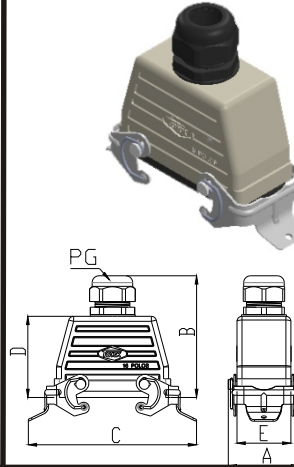
- Carcaças e bases em alumínio injetado
- Grau de proteção: IP65
- Capacidade do contatos: 16A - 400V
- Bitola dos fios: 0,75 a 2,5 mm<sup>2</sup>
- Pinos de contato por parafusos
- Contatos macho e fêmea em latão prateado
- Temperatura de trabalho -40°C +125°C

### CARCAÇA ACOPLAMENTO 1 TRAVA



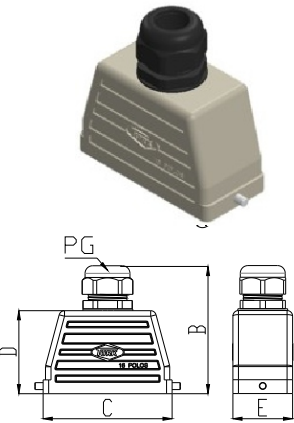
Nº DE PÓLOS	Código	DIMENSÕES (mm)					
		A	B	C	D	E	PG
06	TM06C	70	70	75	45	43	13,5
10	TM10E	70	90	87	60	43	16
16	TM16E	70	90	107	60	43	21
24	TM24E	70	90	134	60	43	21
32	TM32E	105	117	109	79	84	29

### CARCAÇA ACOPLAMENTO 2 TRAVAS



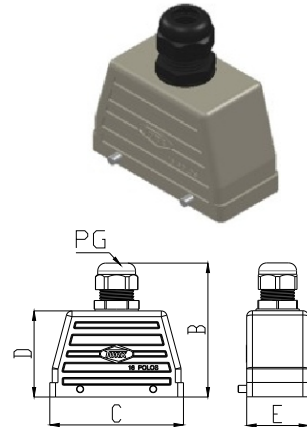
Nº DE PÓLOS	Código	DIMENSÕES (mm)					
		A	B	C	D	E	PG
10	TM10C	55	90	125	60	43	16
16	TM16C	55	90	145	60	43	21
24	TM24C	55	90	170	60	43	21
32	TM32C	96	117	147	79	84	29

### CARCAÇA P/ 1 TRAVA COM SAÍDA SUPERIOR



Nº DE PÓLOS	Código	DIMENSÕES (mm)				
		B	C	D	E	PG
06	TM06D	70	75	45	43	13,5
10	TM10K	90	87	60	43	16
16	TM16K	90	107	60	43	21
24	TM24K	90	134	60	43	21
32	TM32K	117	109	79	84	29

### CARCAÇA P/ 2 TRAVAS COM SAÍDA SUPERIOR

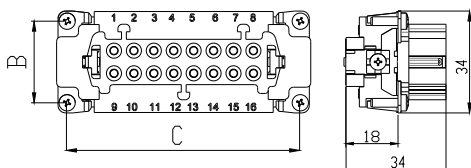


Nº DE PÓLOS	Código	DIMENSÕES (mm)				
		B	C	D	E	PG
10	TM10D	90	73	60	43	16
16	TM16D	90	93	60	43	21
24	TM24D	90	120	60	43	21
32	TM32D	117	95	79	84	29

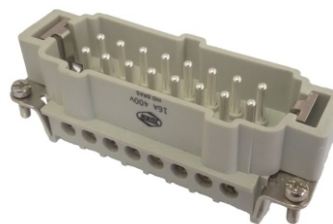
### INSERTO FÊMEA



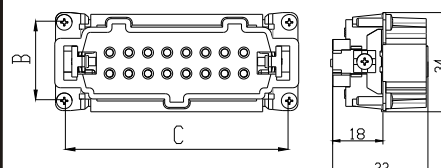
Nº DE PÓLOS	Código	DIMENSÕES	
		B	C
06	TMH06F	27	44
10	TMH10F	27	57
16	TMH16F	27	77.5
24	TMH24F	27	104
32	TMH32F	Composto por 2 insertos 1º numeração 1 à 16 2º numeração 17 à 32	



### INSERTO MACHO



Nº DE PÓLOS	Código	DIMENSÕES	
		B	C
06	TMH06M	27	44
10	TMH10M	27	57
16	TMH16M	27	77.5
24	TMH24M	27	104
32	TMH32M	Composto por 2 insertos 1º numeração 1 à 16 2º numeração 17 à 32	



Dimensões em mm