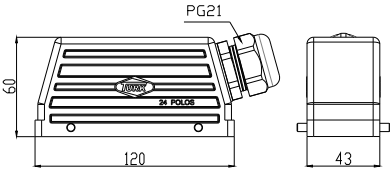


Tomadas Multipolares | 4 pólos 80A - 8 pólos 16A/400V | 2 travas

CARCAÇA SAÍDA LATERAL

Código

TM24G

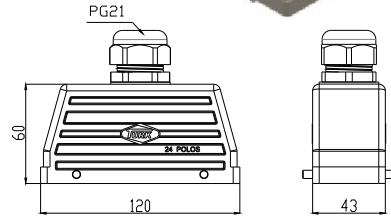


Dimensões em mm

CARCAÇA SAÍDA SUPERIOR

Código

TM24D



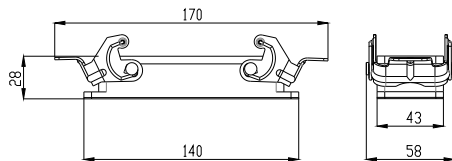
Características:

- Carcaças e bases em alumínio injetado
- Grau de proteção: IP65
- Capacidade dos contatos:
4 pólos 80A e 8 pólos 16A - 400V
- Bitola dos fios:
Sinal 16A: 0,75 a 2,5 mm²
Potência 80A: 1,5 a 16 mm²
- Pinos de contato por parafusos
- Contatos macho e fêmea em latão prateado
- Temperatura de trabalho -40°C +125°C

BASE BAIXA

Código

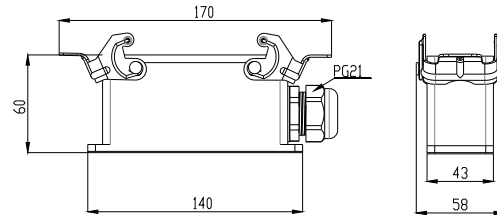
TM24J



BASE ALTA

Código

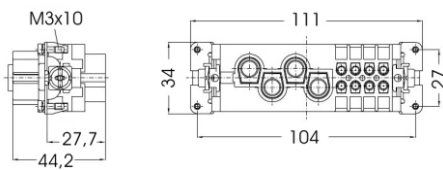
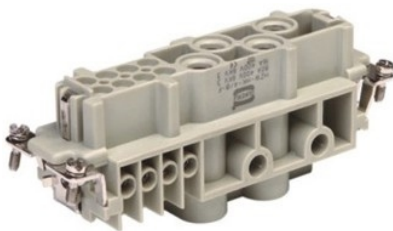
TM24V



INSERTO FÊMEA

Código

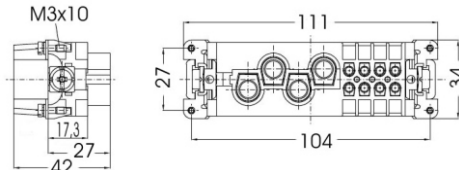
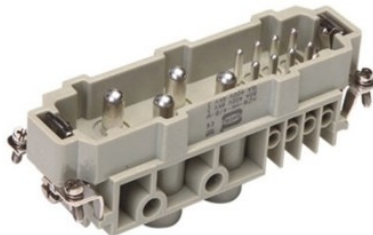
TM4/8F



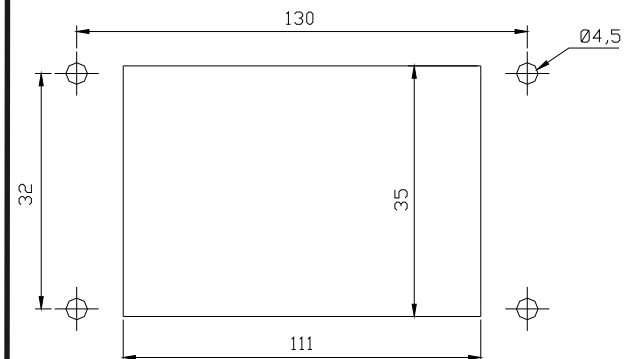
INSERTO MACHO

Código

TM4/8M



MEDIDAS PARA FIXAÇÃO DAS BASES



Dimensões em mm

SUJEITO A ALTERAÇÃO SEM PRÉVIO AVISO

