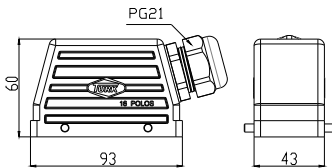


CARCAÇA SAÍDA LATERAL

Código

TM16G

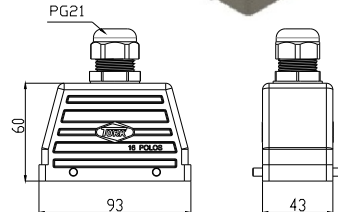


Dimensões em mm

CARCAÇA SAÍDA SUPERIOR

Código

TM16D



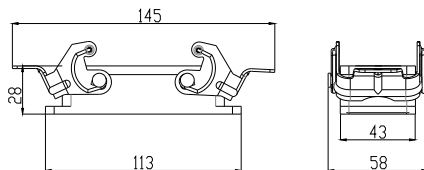
Características:

- Carcaças e bases em alumínio injetado
- Grau de proteção: IP65
- Capacidade dos contatos:  
4 pólos 35A e 6 pólos 16A - 400V
- Bitola dos fios:  
Sinal 16A: 0,75 a 2,5 mm<sup>2</sup>  
Potência 35A: 1 a 6 mm<sup>2</sup>
- Pinos de contato por parafusos
- Contatos macho e fêmea em latão prateado
- Temperatura de trabalho -40°C +125°C

BASE BAIXA

Código

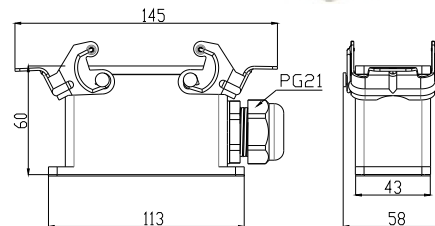
TM16J



BASE ALTA

Código

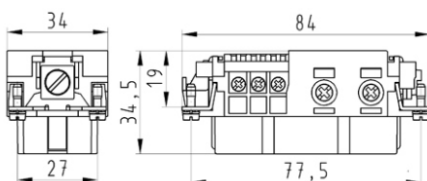
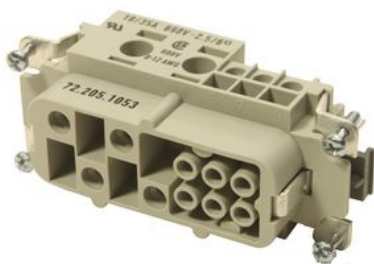
TM16V



INSERTO FÊMEA

Código

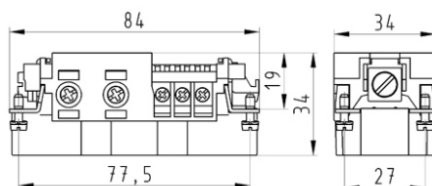
TM4/6F



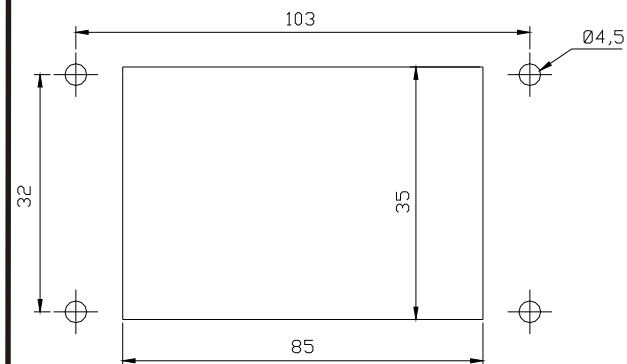
INSERTO MACHO

Código

TM4/6M



MEDIDAS PARA FIXAÇÃO DAS BASES



Dimensões em mm

SUJEITO A ALTERAÇÃO SEM PRÉVIO AVISO