

TC - MICRO CHAVES PROTEGIDAS

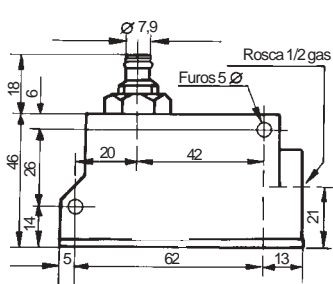


Características:

- Circuito SPDT
- Capacidade dos contatos: 15 A - 250 Vca
- Fixação:
Tipo TC2 : pela base
Tipo TC3: pelo corpo (Neste caso a tampa é estreita)
- Caixa injetada em Zamak

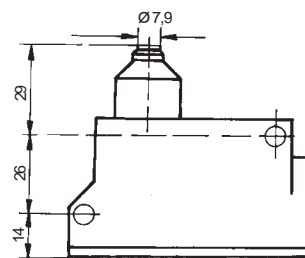
DIMENSÕES PRINCIPAIS E CARACTERÍSTICAS OPERACIONAIS

TC2C TC3C



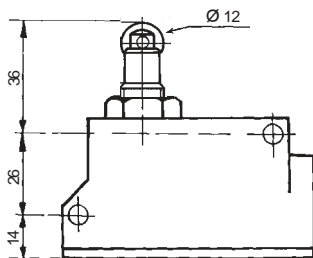
PC: 0,4 mm máx.
SC: 5,6 mm mín.
DC: 0,15 mm máx.
FO: 370 g máx.

TC2X TC3X



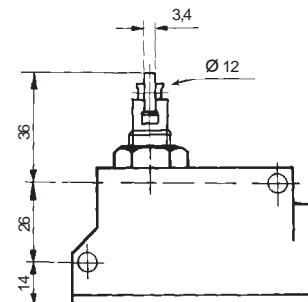
PC: 0,4 mm máx.
SC: 5,0 mm mín.
DC: 0,15 mm máx.
FO: 370 g máx.

TC2S TC3S



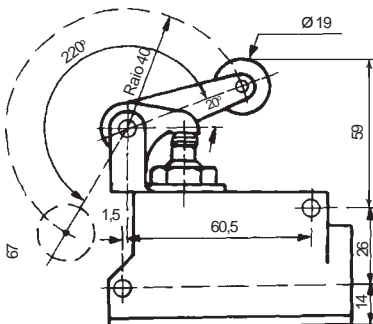
PC: 0,4 mm máx.
SC: 3,6 mm mín.
DC: 0,15 mm máx.
FO: 370 g máx.

TC2T TC3T



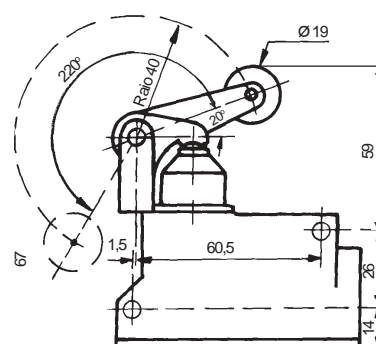
PC: 0,4 mm máx.
SC: 3,6 mm mín.
DC: 0,15 mm máx.
FO: 370 g máx.

TC2Y TC3Y



PC: 1,0 mm máx.
SC: 6,0 mm mín.
DC: 1,0 mm máx.
FO: 400 g máx.

TC2W TC3W



PC: 1,0 mm máx.
SC: 6,0 mm mín.
DC: 1,0 mm máx.
FO: 500 g máx.

ABREVIÇÕES E DEFINIÇÕES DAS CARACTERÍSTICAS OPERACIONAIS

- **(PO) Posição de Operação:** posição do êmbolo ou atuador quando o contato comum começa a se afastar do contato normalmente fechado. A localização da cota da posição de operação é mostrada nos desenhos.
- **(PC) Pré-Curso:** distância ou ângulo percorrido pelo êmbolo ou atuador da posição inicial até a posição de operação.
- **(SC) Sobre Curso:** distância ou ângulo percorrido pelo êmbolo ou atuador após a posição de operação.
- **(DC) Curso Diferencial:** percurso de retorno do êmbolo ou atuador da posição de operação (P.O.) até ocorrer nova separação dos contatos.
- **(FO) Força de Operação:** força aplicada ao êmbolo ou atuador para causar o início do afastamento do contato comum do contato normalmente fechado.